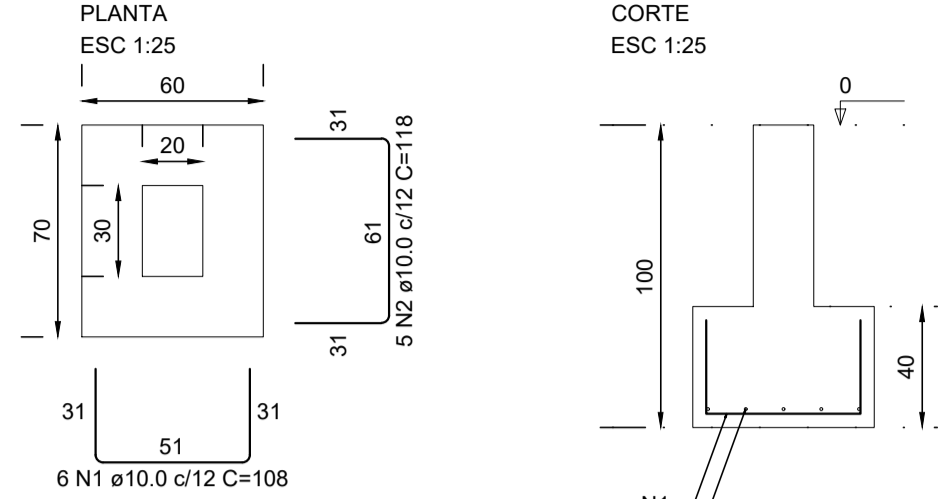
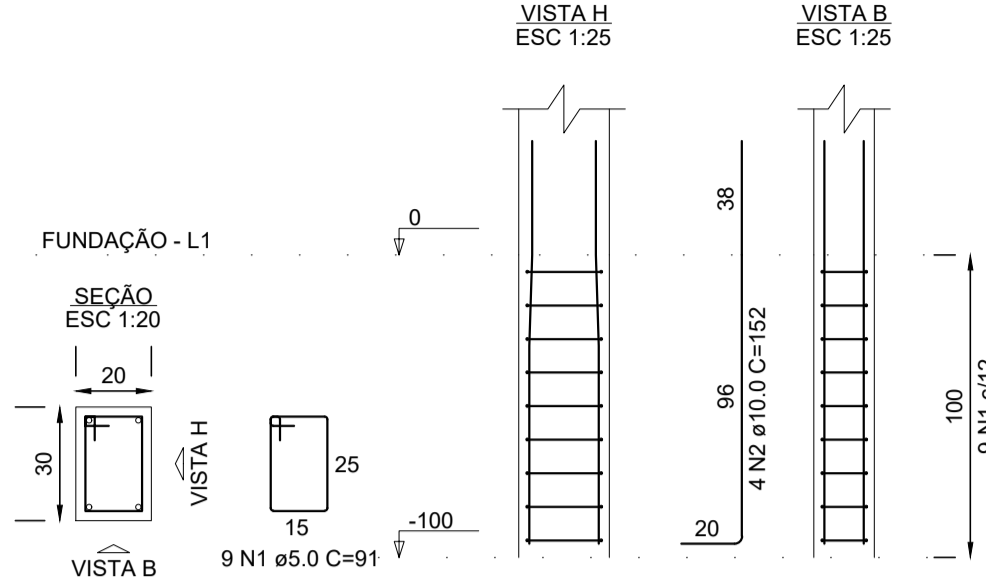


S1=S2=S3=S4=S5=S6=S7=S8



P1=P2=P3=P4=P5=P6=P7=P8



RELAÇÃO DO AÇO

ELEMENTO	AÇO	N	DIAM (mm)	QUANT	C.UNIT (cm)	C.TOTAL (cm)
8xP1-L2	CA60	1	5.0	208	81	16848
	CA50	2	10.0	32	307	9824
8xP1-L1	CA60	1	5.0	72	91	6552
	CA50	2	10.0	32	152	4864
8xS1-L1	CA50	1	10.0	48	108	5184
	CA50	2	10.0	40	118	4720
VB1-L1	CA60	1	5.0	71	91	6461
	CA50	2	8.0	2	1155	2310
VB2-L1	CA50	3	8.0	1	240	240
	CA60	1	5.0	72	91	6552
VB3-L1	CA50	2	8.0	2	1155	2310
	CA50	3	8.0	1	148	148
VB4-L1	CA60	1	5.0	16	91	1456
	CA50	2	8.0	2	275	550
VB5-L1	CA60	1	5.0	16	91	1456
	CA50	2	8.0	2	275	550
VB6-L1	CA60	1	5.0	16	91	1456
	CA50	2	8.0	2	275	550
	CA50	3	8.0	2	300	600

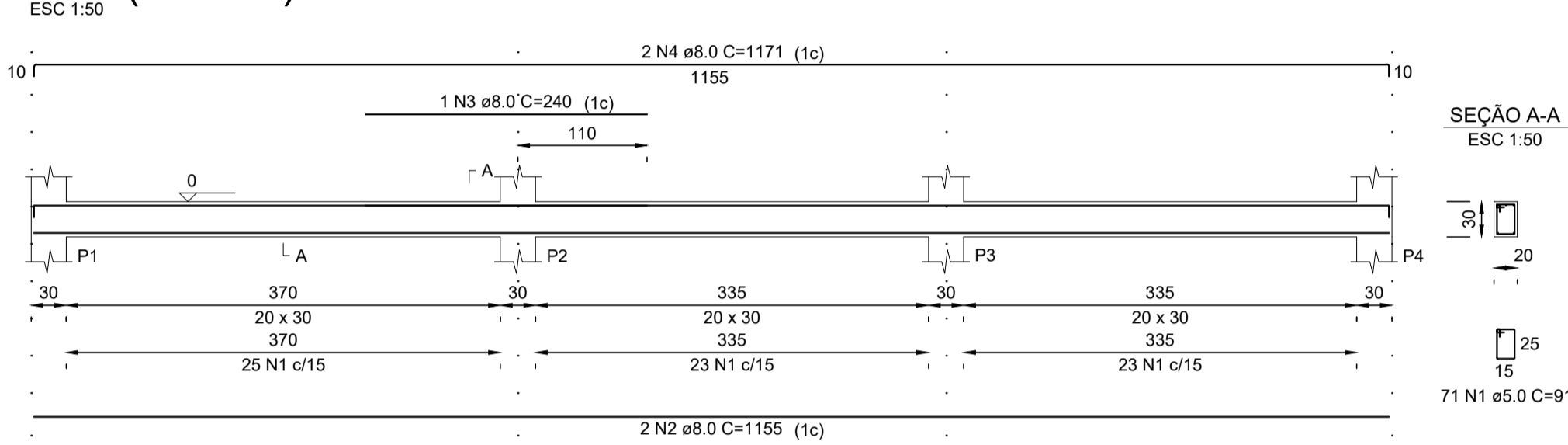
RESUMO DO AÇO

AÇO	DIAM (mm)	C.TOTAL (m)	QUANT + 0% (Barras)	PESO + 0% (Kg)
CA50	8.0	143.6	12	56.7
CA60	10.0	245.9	21	151.6
	5.0	430.2	36	66.3

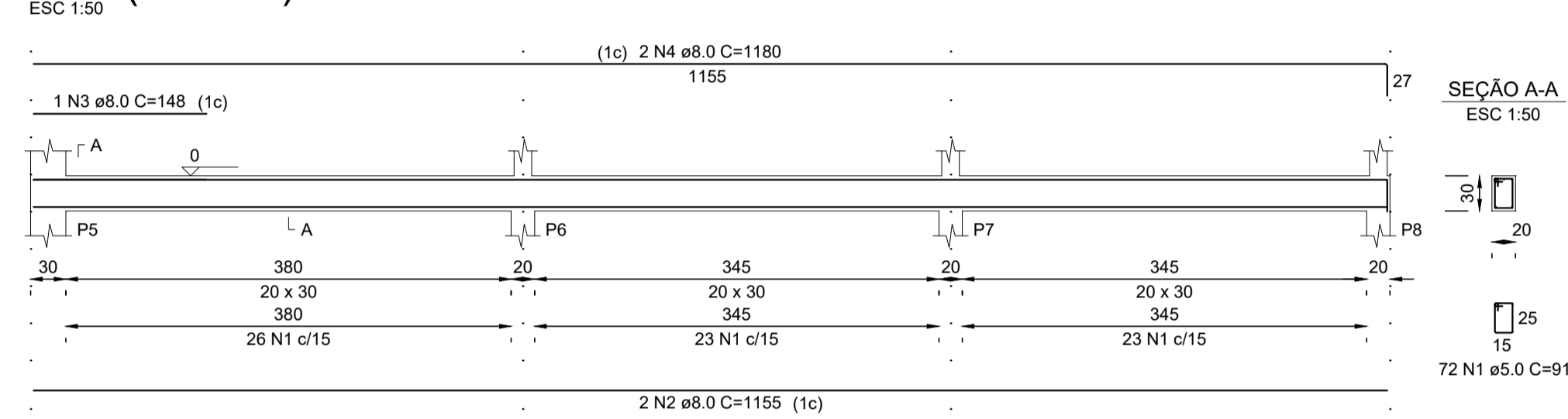
PESO TOTAL (Kg)
CA50 208.3
CA60 66.3

Volume de concreto (C-25) = 4.71 m³
Área de forma = 67.09 m²

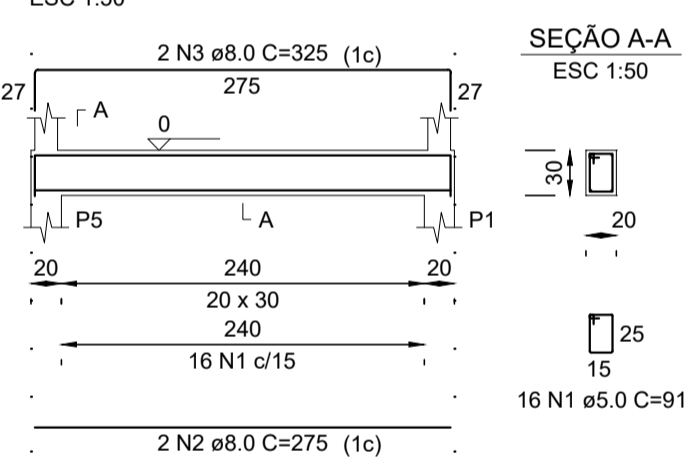
VB1 (20 x 30)



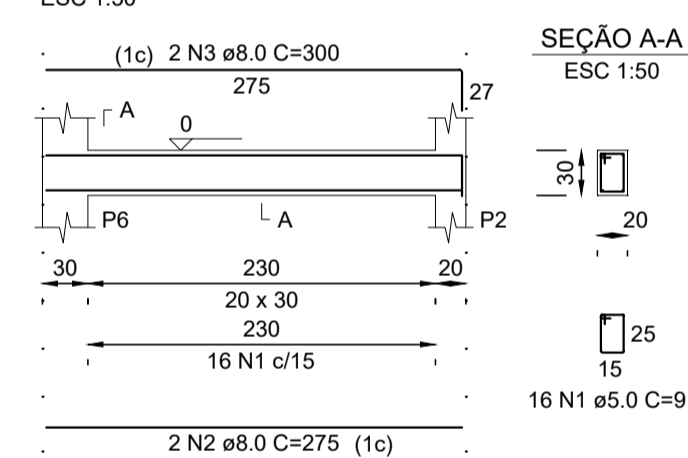
VB2 (20 x 30)



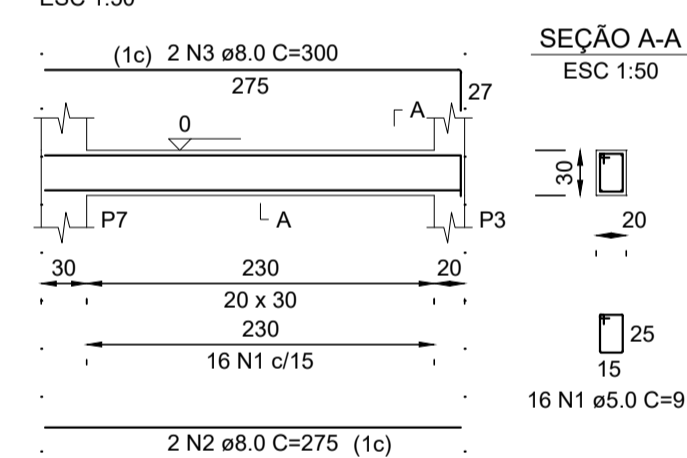
VB3 (20 x 30)



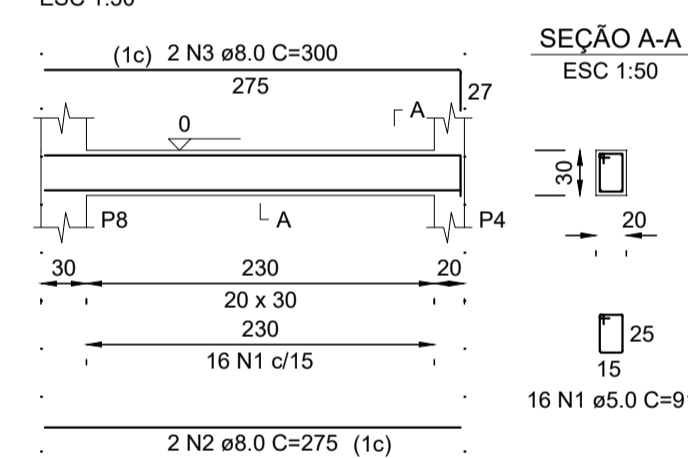
VB4 (20 x 30)



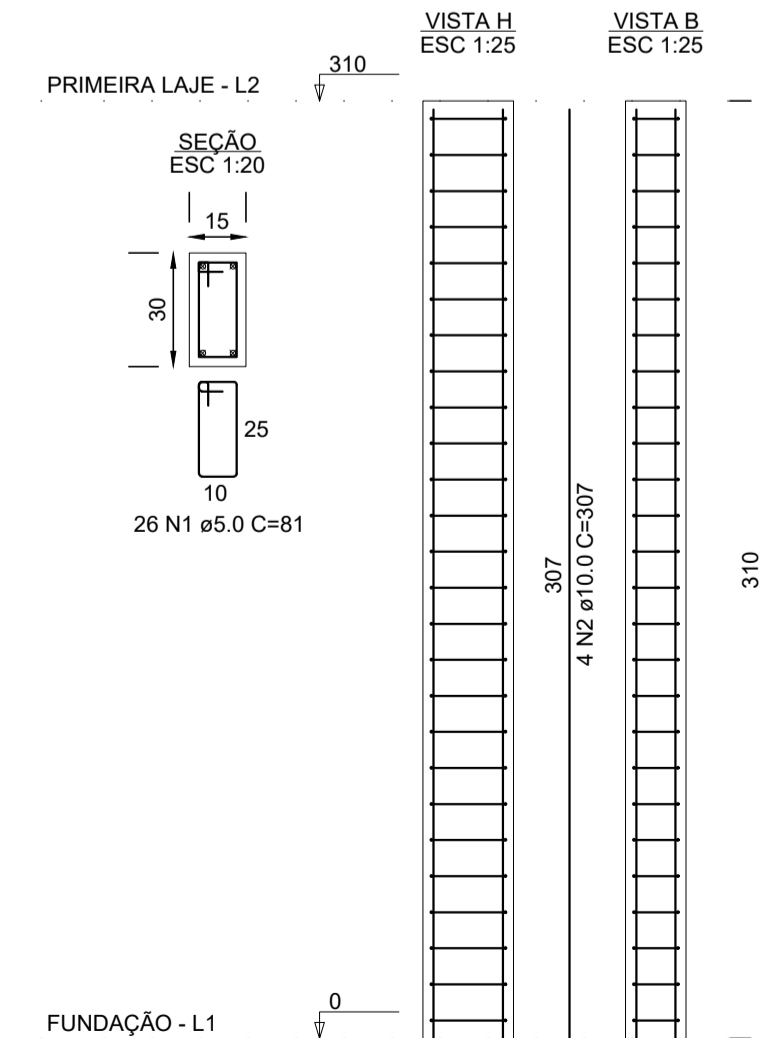
VB5 (20 x 30)



VB6 (20 x 30)



P1=P2=P3=P4=P5=P6=P7=P8



NOTAS GERAIS:

- DIMENSÕES EM CENTÍMETROS, SALVO INDICAÇÃO CONTRÁRIA.
- O CONCRETO UTILIZADO DEVE TER FCK MÍNIMO = 25MPA.
- AS MEDIDAS DEVERÃO SER CONFERIDAS NO LOCAL.
- A INDICAÇÃO DE MEDIDAS NAS COTAS PREVALECE SOBRE A ESCALA.
- AS COTAS DE IMPLANTAÇÃO DA OBRA, AS COTAS E OS NÍVEIS DAS FORMAS DEVERÃO SER VERIFICADAS E ACEITAS PELO RESPONSÁVEL TÉCNICO DA OBRA ANTES DA EXECUÇÃO DAS MESMAS.
- RECOMENDAMOS QUE TODOS OS PONTOS NECESSÁRIOS AO PROJETO ESTRUTURAL SEJAM LOCADOS E CONFERIDOS PELO RESPONSÁVEL TÉCNICO DA OBRA ANTES DA EXECUÇÃO.
- AS DOBRAS E OS DIÂMETROS DE CURVATURA DOS GANCHOS DEVERÃO ATENDER O PRESCRITO NOS ITENS ESPECÍFICOS DA NBR 6118:2014.
- FICA PROIBIDA A ADIÇÃO DE PEDRAS MAIORES QUE BRITA 2 NO CONCRETO DE QUALQUER ELEMENTO ESTRUTURAL.
- USAR ESPAÇADORES PARA GARANTIR O COBRIMENTO DOS ELEMENTOS ESTRUTURASIS:
 - PILARES E VIGAS 2,5 CM
 - LAJES - 2,5 CM
 - FUNDAÇÃO - 4,5 CM
- NENHUMA ARMADURA PODERÁ ESTAR EM CONTATO COM O SOLO ESCAVADO DURANTE A CONCRETAGEM.
- QUALQUER MODIFICAÇÃO, DÚVIDA OU DIVERGÊNCIA ENTRE DETALHES GENÉRICOS E OS DESENHOS ESPECÍFICOS NAS PLANTAS DEVERÁ SER IMEDIATAMENTE COMUNICADA POR ESCRITO AO PROJETISTA ESTRUTURAL.
- QUALQUER ALTERAÇÃO NESTE PROJETO SEM A PRÉVIA AUTORIZAÇÃO POR ESCRITO DO RESPONSÁVEL TÉCNICO, EXIME O MESMO DE QUALQUER RESPONSABILIDADE OU CULPA.

LARA & MELO ENGENHARIA LTDA
CNPJ: 32.826.377/0001-90
Rua Olínto Fonseca, nº 643, Sala 03, Centro - Pimenta/MG
CECOMPI - Centro Comercial de Pimenta
(37) 9.99817435 / (37) 9.99621092
Email: laraemloengenharia@hotmail.com

Título:	PROJETO ESTRUTURAL		
Finalidade:	PROJETO ESTRUTURAL PARA CONSTRUÇÃO PÚBLICA - BARRACAS DE ARTESANATO		
Detalhes:	SAPATAS, PILARES E VIGAS BALDRAMES		
Endereço Obra/Serviço:	AVENIDA COPACABANA, S/N, BAIRRO PEIXE VIVO - PIMENTA-MG		
Proprietário(a):	PREFEITURA MUNICIPAL DE PIMENTA		
Resp. Técnico:	ANDRÉ LUCAS LARA DE OLIVEIRA - CREA-MG: 214197/D		
Escala:	Data:	Revisão:	Prancha:
INDICADA	MAR./2022	00	02/03

RELAÇÃO DO AÇO

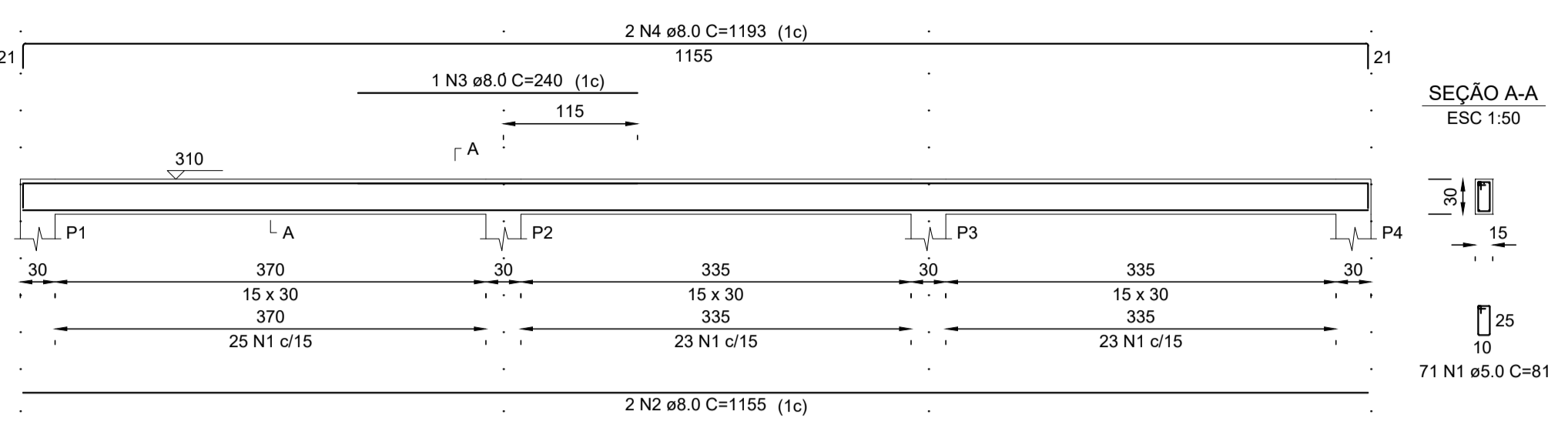
ELEMENTO	AÇO	N	DIAM (mm)	QUANT	C.UNIT (cm)	C.TOTAL (cm)
Negativos X	CA50	1	6.3	13	204	2652
	CA50	2	6.3	13	255	3315
	CA60	1	5.0	75	275	20625
Positivos	CA60	2	5.0	17	425	7225
	CA60	3	5.0	34	375	12750
	CA60	1	5.0	71	81	5751
V101	CA50	2	8.0	2	1155	2310
V102	CA60	3	8.0	1	240	240
	CA50	4	8.0	2	1193	2386
	CA60	1	5.0	26	81	2106
V103	CA50	2	8.0	2	475	950
	CA50	3	8.0	2	472	944
	CA60	1	5.0	29	121	3509
V104	CA50	2	6.3	6	750	4500
	CA50	3	10.0	7	740	1480
	CA50	4	10.0	2	789	1578
V105	CA60	1	5.0	17	81	1377
	CA60	2	8.0	2	275	550
	CA50	3	8.0	2	311	622
V106	CA60	1	5.0	16	81	1296
	CA50	2	8.0	2	275	550
	CA50	3	8.0	1	314	628
V107	CA60	1	5.0	13	71	923
	CA50	2	8.0	2	110	220
	CA50	3	8.0	2	136	272
V108	CA60	1	5.0	13	71	923
	CA50	2	8.0	2	110	220
	CA50	3	8.0	2	136	272
V109	CA60	1	5.0	13	71	923
	CA50	2	8.0	2	110	220
	CA50	3	8.0	2	136	272
V110	CA50	3	8.0	2	136	272
	CA50	1	5.0	13	71	923
	CA50	2	8.0	2	110	220
V111	CA50	3	8.0	2	136	272
	CA50	1	5.0	13	71	923
	CA50	2	8.0	2	110	220
V112	CA50	3	8.0	2	136	272
	CA60	1	5.0	13	71	1207
	CA50	2	8.0	2	125	250
V113	CA50	3	8.0	2	136	272
	CA60	1	5.0	16	81	1296
	CA50	2	8.0	2	275	550
V114	CA50	3	8.0	2	136	272
	CA60	1	5.0	13	71	923
	CA50	2	8.0	2	110	220
V115	CA50	3	8.0	2	136	272
	CA60	1	5.0	13	71	923
	CA50	2	8.0	2	110	220
V116	CA50	3	8.0	2	136	272
	CA60	1	5.0	13	71	923
	CA50	2	8.0	2	110	220
V117	CA50	3	8.0	2	136	272
	CA60	1	5.0	13	71	923
	CA50	2	8.0	2	110	220
V118	CA50	3	8.0	2	136	272
	CA60	1	5.0	13	71	923
	CA50	2	8.0	2	110	220
V119	CA60	1	5.0	17	71	1207
	CA50	2	8.0	2	126	252
	CA50	3	8.0	2	155	310
V120	CA60	1	5.0	16	81	1296
	CA50	2	8.0	2	275	550
	CA50	3	8.0	2	311	622

RESUMO DO AÇO

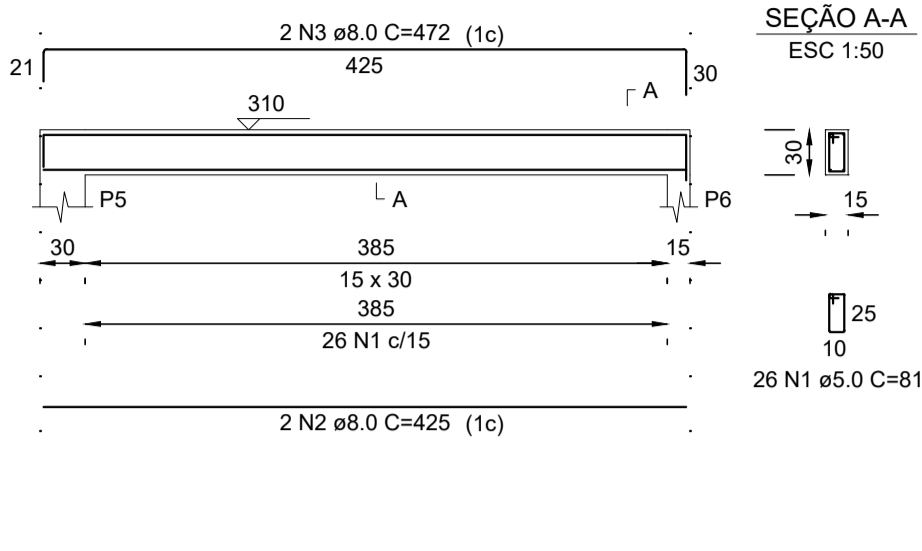
AÇO	DIAM (mm)	C.TOTAL (m)	QUANT + 0% (Barras)	PESO + 0% (kg)
CA50	6.3	104.7	9	25.6
CA50	8.0	180.3	16	71.2
CA60	5.0	700.8	59	108
PESO TOTAL (kg)				
CA50		115.6		
CA60		108		

Volume de concreto (C-25) = 4.91 m³
Área de forma = 65.80 m²

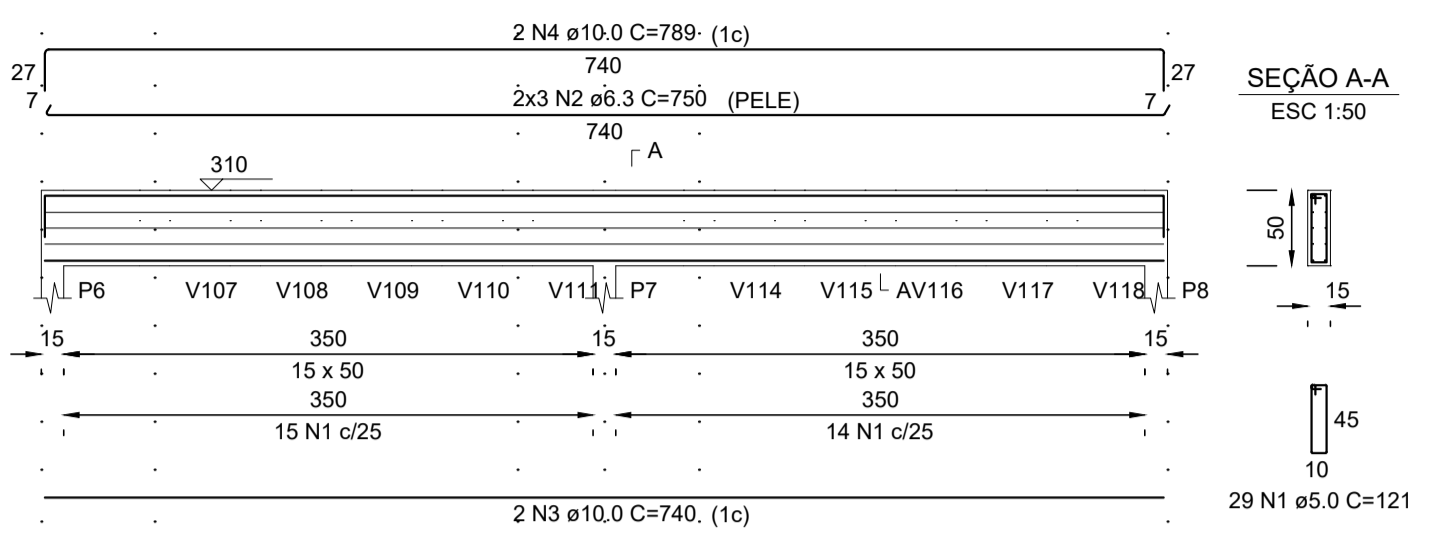
V101 (15 x 30)



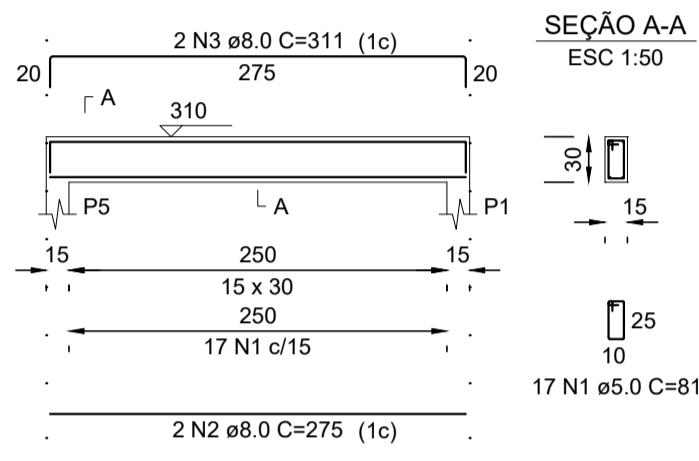
V102 (15 x 30)



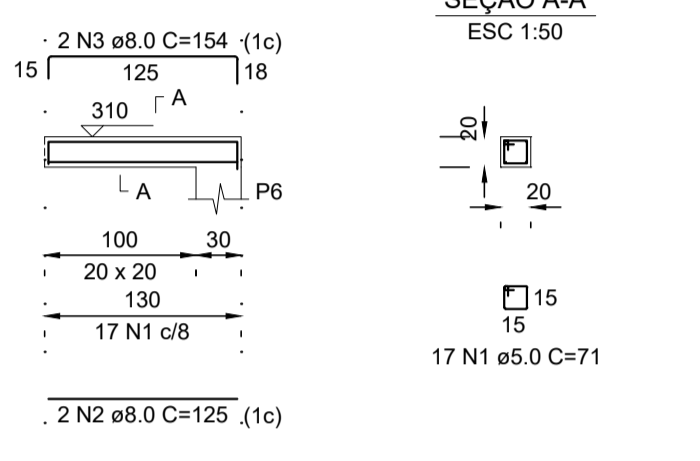
V103 (15 x 50)



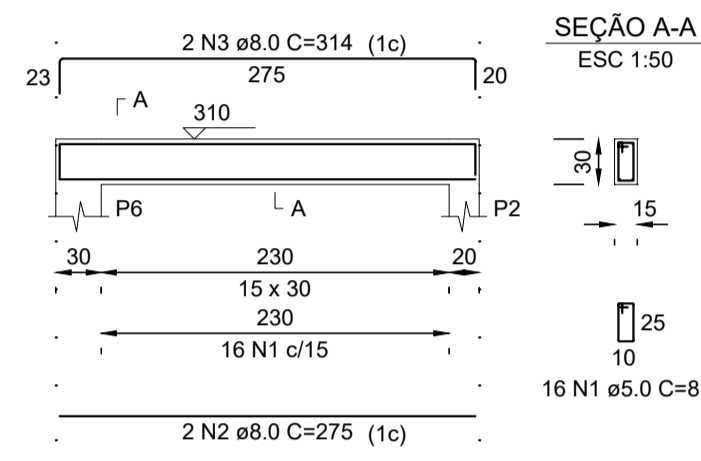
V104 (15 x 30)



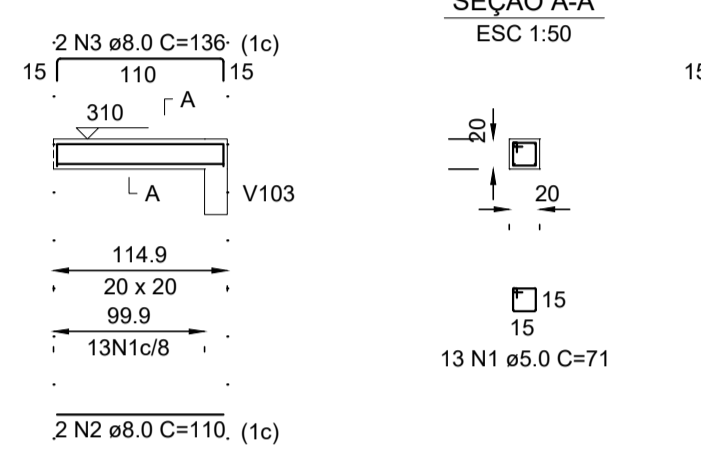
V105 (20 x 20)



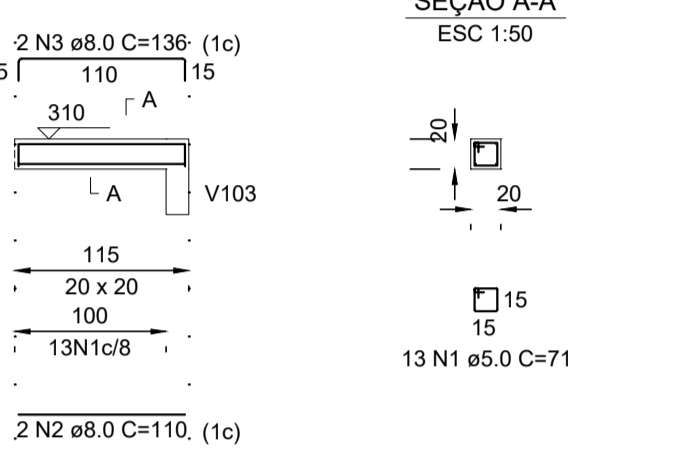
V106 (15 x 30)



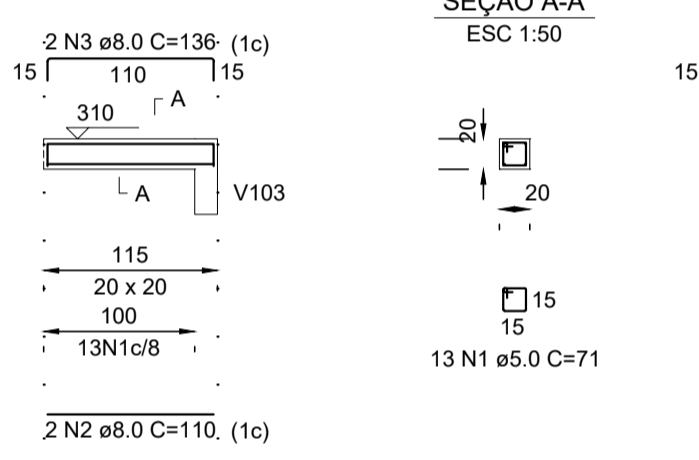
V107 (20 x 20)



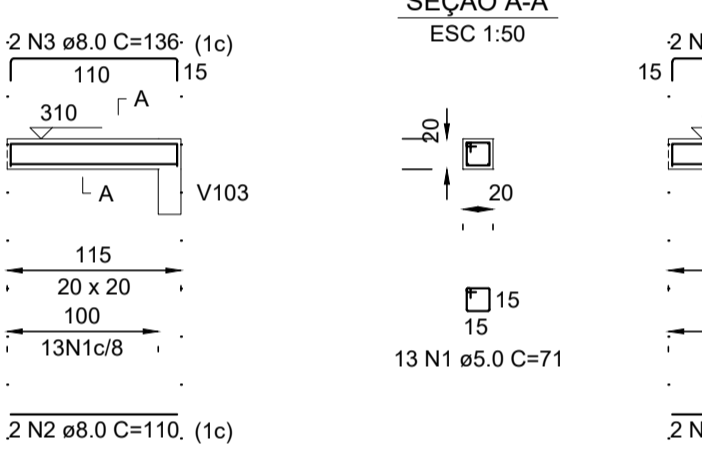
V108 (20 x 20)



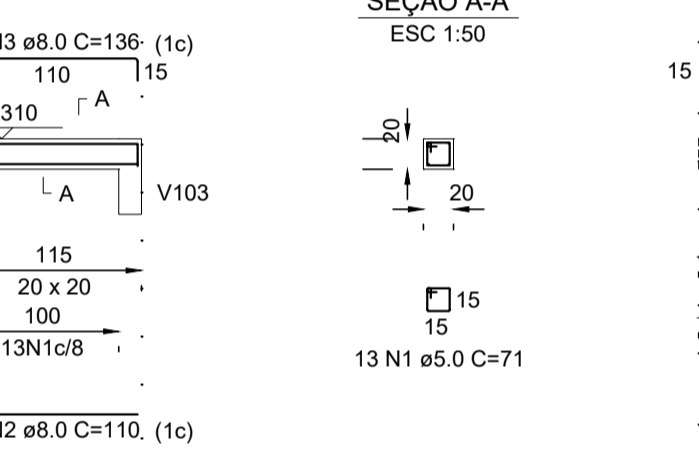
V109 (20 x 20)



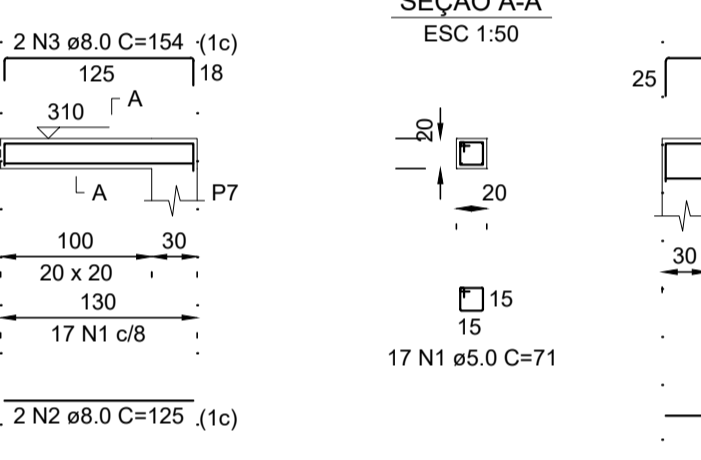
V110 (20 x 20)



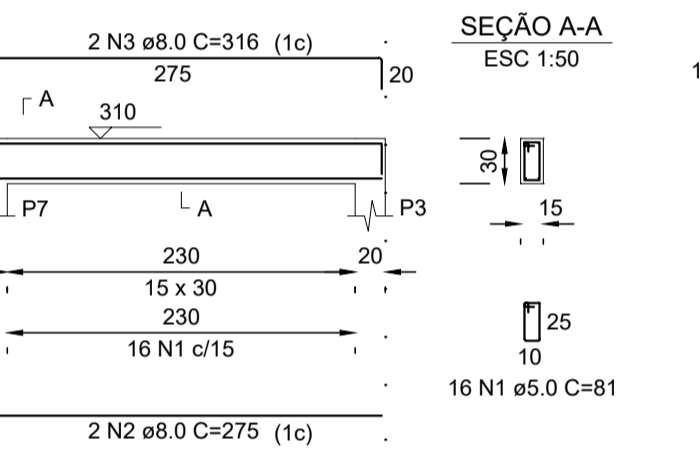
V111 (20 x 20)



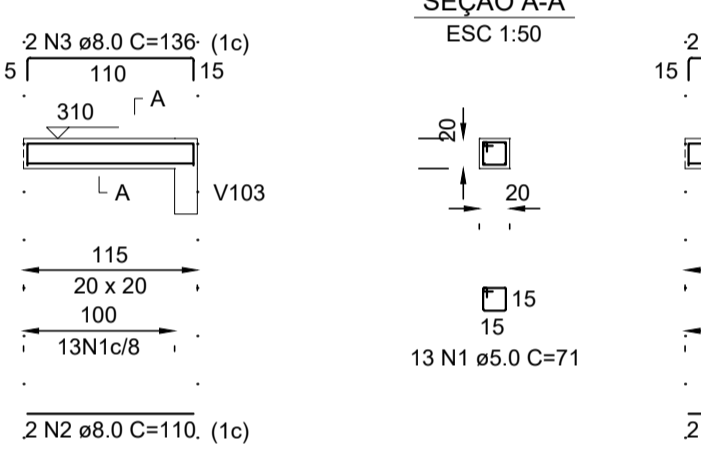
V112 (20 x 20)



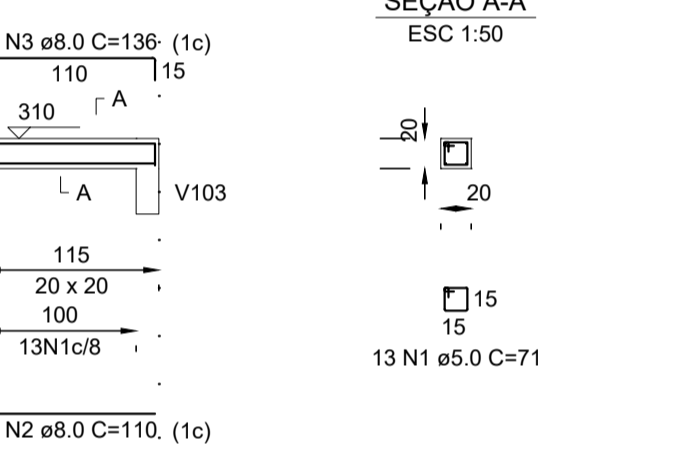
V113 (15 x 30)



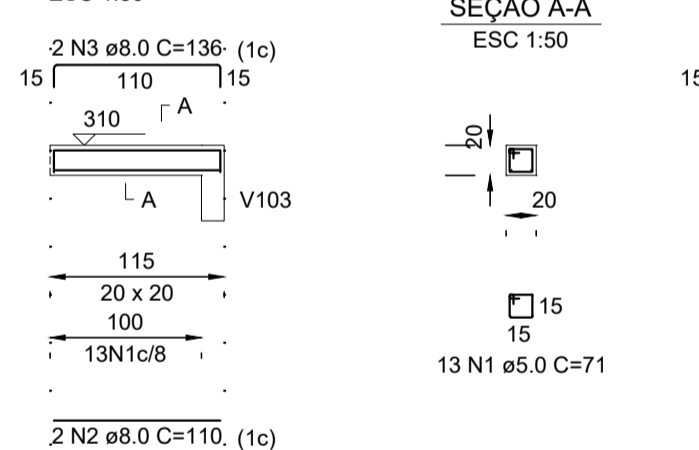
V114 (20 x 20)



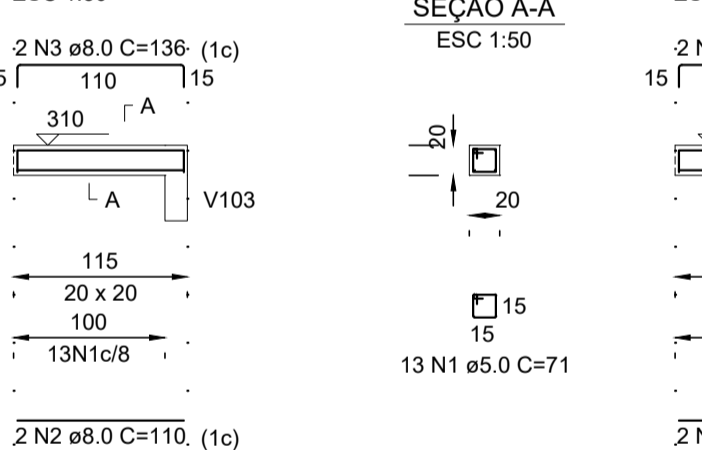
V115 (20 x 20)



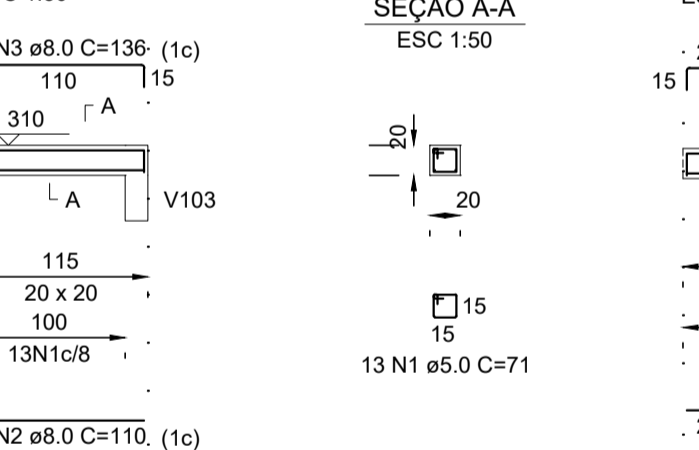
V116 (20 x 20)



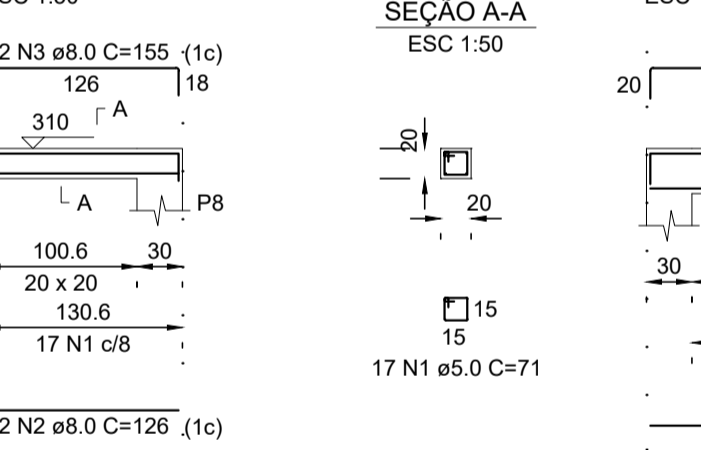
V117 (20 x 20)



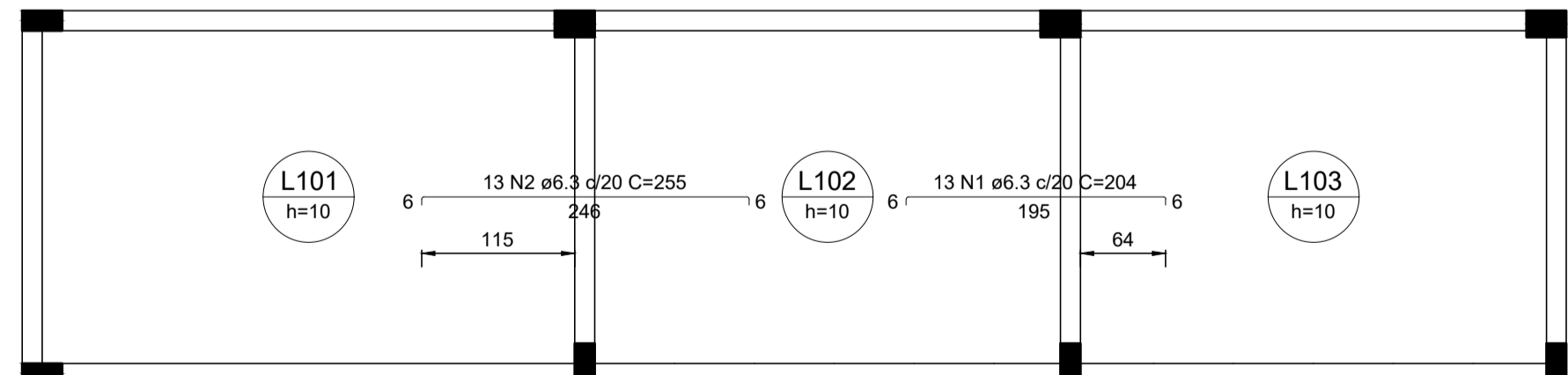
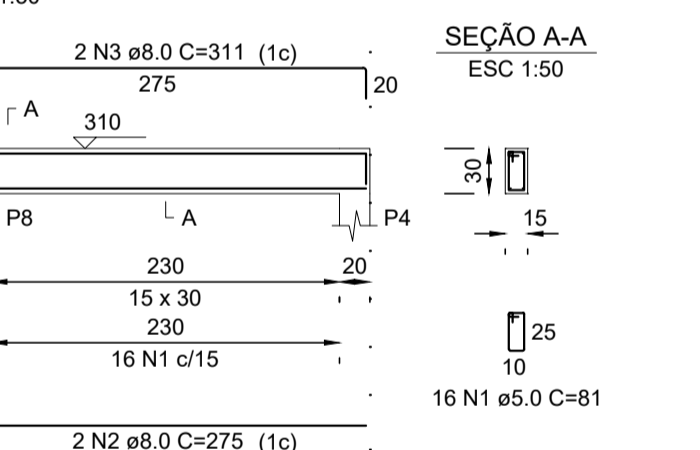
V118 (20 x 20)



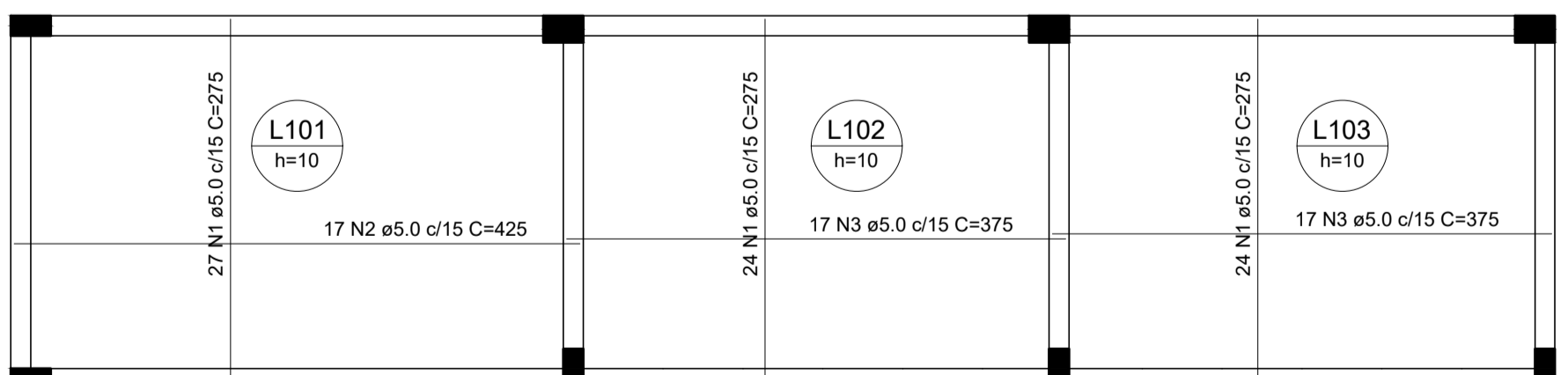
V119 (20 x 20)



V120 (15 x 30)



Armação negativa das lajes do pavimento Primeira Laje (Eixo X)



Armação positiva das lajes do pavimento Primeira Laje

LARA & MELO ENGENHARIA LTDA
 CNPJ: 32.826.377/0001-90
 Rua Olínto Fonseca, nº 643, Sala 03, Centro - Pimenta/MG
 CECOMPI - Centro Comercial de Pimenta
 (37) 9.99817435 / (37) 9.99621092
 Email: laraemloengenharia@hotmail.com

Titulo:	PROJETO ESTRUTURAL		
Finalidade:	PROJETO ESTRUTURAL PARA CONSTRUÇÃO PÚBLICA - BARRACAS DE ARTESANATO		
Detalhes:	VIGAS SUPERIORES E LAJES		
Endereço Obra/Serviço:	AVENIDA COPACABANA, S/N, BAIRRO PEIXE VIVO - PIMENTA-MG		
Proprietário(a):	PREFEITURA MUNICIPAL DE PIMENTA		
Resp. Técnico:	ANDRÉ LUCAS LARA DE OLIVEIRA - CREA-MG: 214197/D		
Escala:	Data:	Revisão:	Prancha:
INDICADA	MAR./2022	00	03/03